



# Lifeline VI

## Beth yw Lifeline VI?

Gallwch alw am gymorth yn syth drwy bwysu'r botwm mawr coch ar flaen y Lifeline VI, neu drwy bwysu'r Crogdllws unrhyw le yn eich cartref neu'r ardd. Mae'r alwad yn cysylltu â Chanolfan Rheoli Teleofal, sy'n gweithredu 24 awr y dydd, 7 dydd yr wythnos, 365 dydd y flwyddyn. Bydd Swyddog Galwadau'r Ganolfan Reoli'n cysylltu â chi trwy'r microffon mewnol ar flaen y Lifeline VI. Bydd y Swyddog yn eich cysuro chi a hefyd yn trefnu'r ymateb addas yn ôl natur yr alwad.

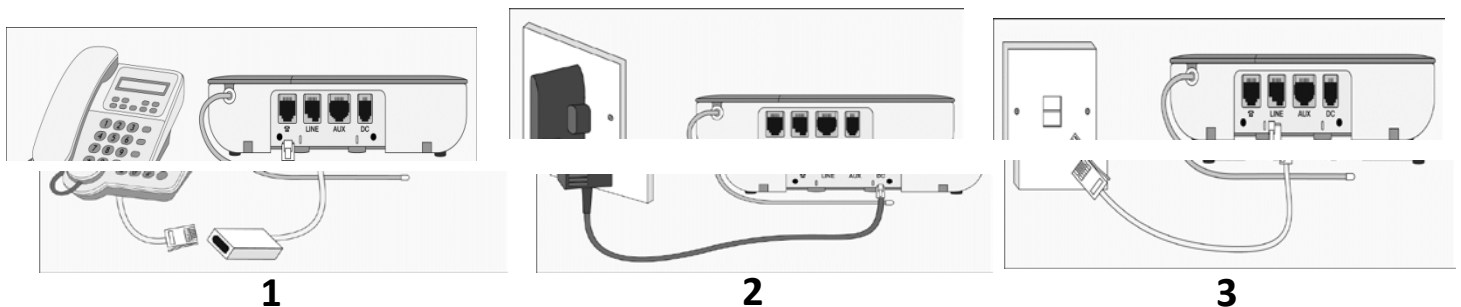
## Beth yw manteision defnyddio'r Lifeline VI?

- Gall roi gwybod pan mae angen sicrhau bod y Crogdllws yn gweithio'n iawn a phan mae angen i'r defnyddiwr gymryd meddyginiaeth
- Mae modd ei roi ar wal neu i orwedd yn rhwydd
- Mae ansawdd llais gwell a dewis o 'glosio at' y llais

- Gellir gosod y Rheolwr Tymheredd fel ei fod yn anfon galwad larwm os yw'r ystafell yn rhy boeth/oer
- Y nod yn y pen draw yw cynorthwyo rhywun i fyw'n annibynnol yn hirach Gallwch fod yn ffyddiog y bydd Lifeline VI+ yn eich cysylltu â'r Ganolfan Reoli ar unrhyw adeg.

## Sut mae Lifeline VI yn gweithio?

Mae Lifeline VI+ yn derbyn ynni o'r prif gyflenwad, felly mae angen soced a phwynt teleffon gerllaw. Bydd eich gwifr ffôn yn mynd i gefn y Lifeline VI+ a bydd yr uned yn cysylltu â phlwg â'r prif gyflenwad yn ogystal ag i'r pwynt teleffon. Gweler y diagramau isod er eglurhad:



## Ar gyfer pwy mae'r Synhwyrdd?

Pawb! Y Lifeline VI+ yw rhan ganolog system Teleofal. Gellir rhaglennu hyd at 32 synhwyrdd ar wahân i gyd-fynd ag ef, er mwyn

tawelu meddwl anwyliaid y cwsmer.

## Cynnyrch Cysylltiedig...

