



Synhwrydd Epilepsi

Beth yw'r Synhwrydd Epilepsi?

Mae Synhwryddion Epilepsi'n monitro pobl ag epilepsi tra maent yn cysgu. Mae technoleg synhwyro â breinhawliau yn synhwyro symudiadau person yn y gwely ac mae'n gallu gwahaniaethu rhwng symudiadau arferol ac ymosodiad epilepsi. Gellir anfon rhybudd trwy uned cartref Lifeline neu Alwr CareAssist.

Beth yw manteision defnyddio Synhwyrdd

Technoleg synhwyro â hawlfraint – gostwng nifer y galwadau ar gam

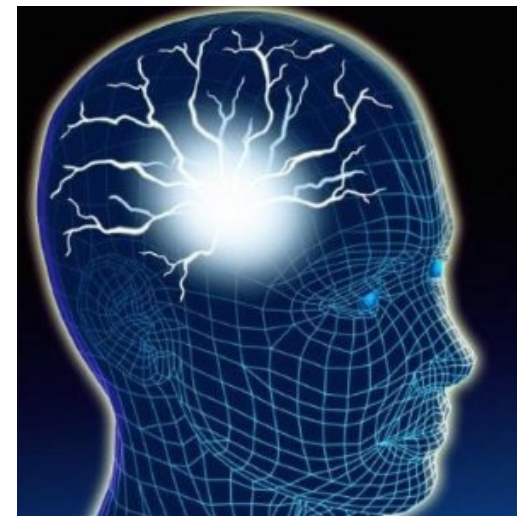
Addasu'r sensitifrwydd – addasu'r synhwyrdd yn ôl

anghenion yr unigolyn

Ddim yn rhy amlwg – tarfu cyn lleied â phosibl

Cofrestru trwy gysylltu a goleuo – rhaglennu'n haws

Sut mae'r Synhwyrdd Epilepsi'n gweithio?



Wrth ddefnyddio'r synhwyrdd epilepsi, gellir adnabod ymosodiadau epilepsi yr eiliad y maent yn digwydd, sy'n sicrhau y gall gofalwyr ymateb yn sydyn os oes angen iddynt wneud hynny, ond fel arall nid yw'r synhwyrddion yn tarfu ar gwsg y defnyddiwr. Larwm ymosodiad epilepsi Emfit™. Mae'r synhwyrdd hynod fodern hwn yn monitro arwyddion hollbwysig y defnyddiwr, gan gynnwys curiad y galon a phatrymau anadlu er mwyn adnabod ystod o ymosodiadau epileptig. Mae'r synhwyrdd gwely'n denau iawn ac nid yw'n cynnwys unrhyw wifrau na switsys. Dylid ei osod dan fatres sbwng neu orchudd matres (os yw'r fatres yn un sbring) fel ei fod dan y frest. Mae'r larwm yn galw os yw'n synhwyro symudiadau sy'n gysylltiedig ag ymosodiad a hynny am hirach na'r cyfnod aros a bennwyd; gall y cyfnod aros fod rhwng 10 ac 20 eiliad.